



DOCUMENTAZIONE FOTOGRAFICA

Villa storica Ca' della Nave.
Complesso aziendale
con Golf Club a Martellago (VE)

TRIBUNALE DI VENEZIA • FALL. 38/2022

Per info e assistenza:
02 86882269 - info@gobidreal.it



VILLA CA' DELLA NAVE













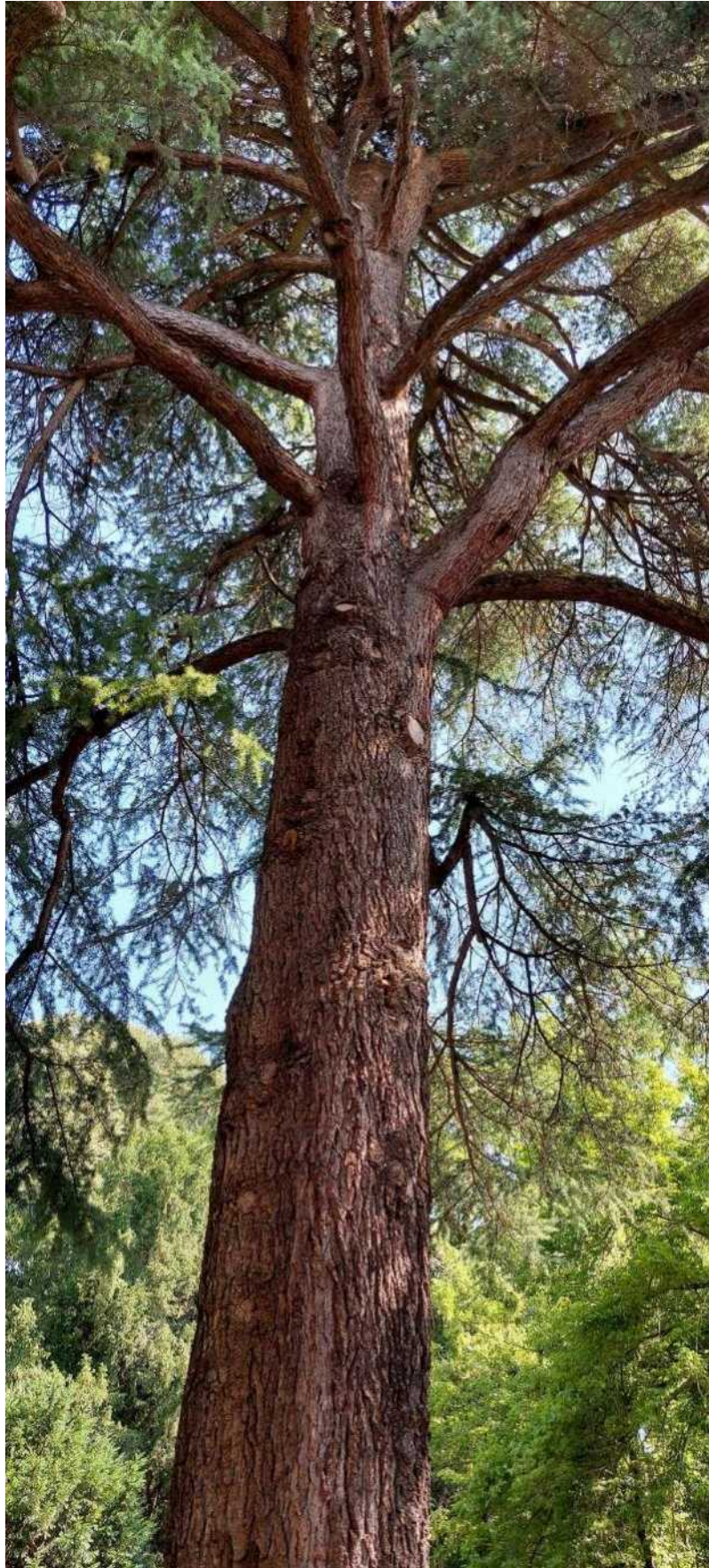














► PIANO TERRA ◀





























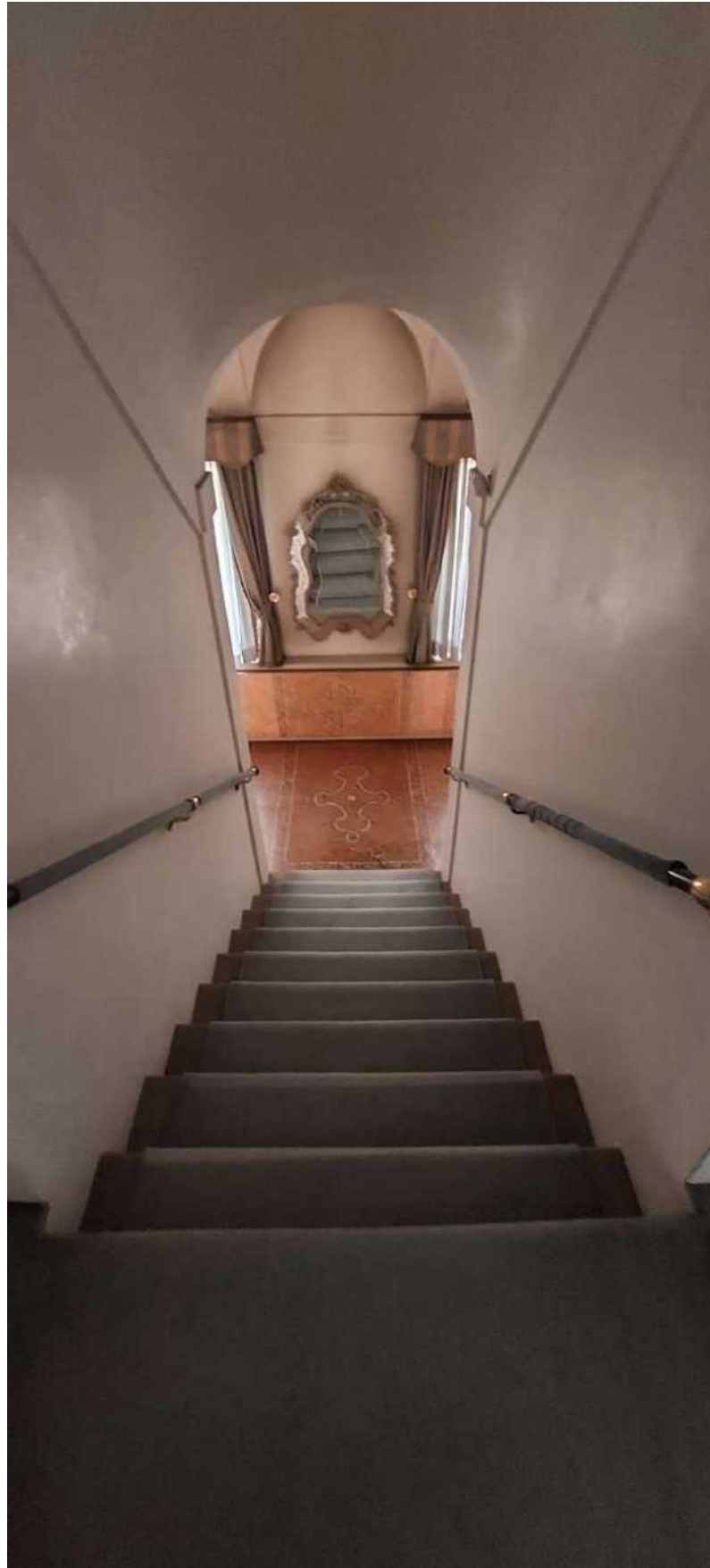








































► PIANO SECONDO ◀







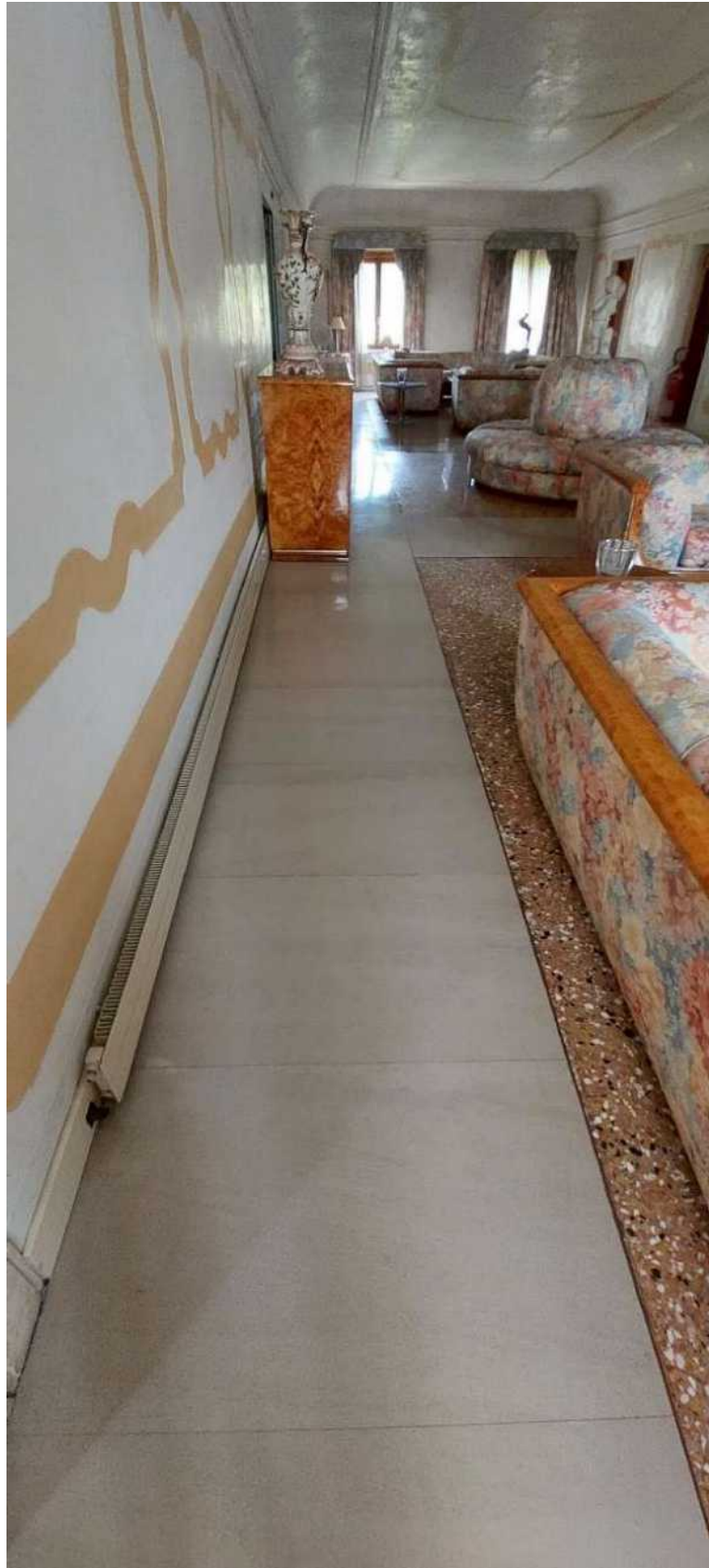






























► SOTTOTETTO ◀



















BARCHESSA OVEST









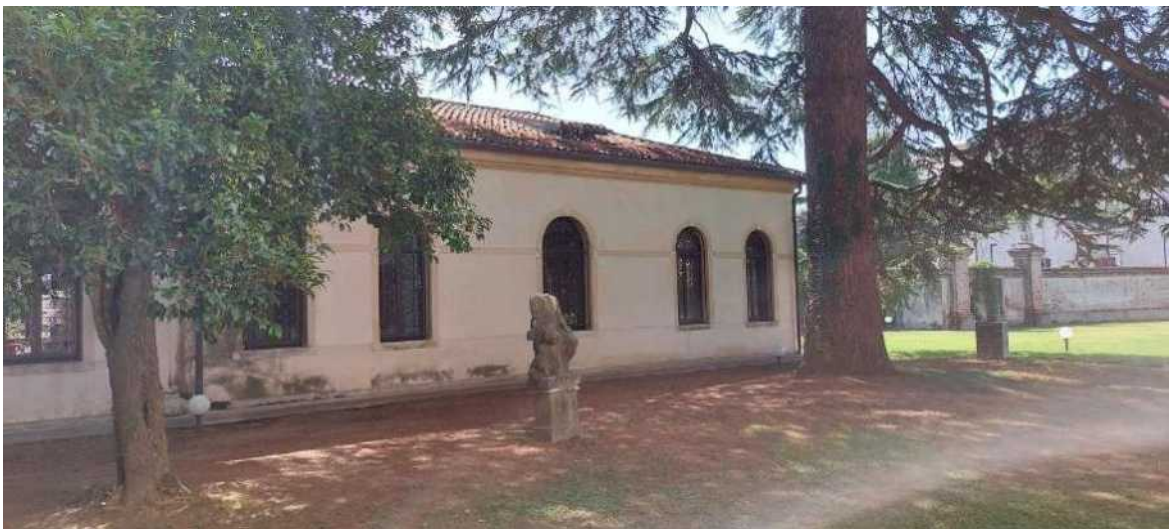






BARCHESSA EST























































EX CANTINE - RISTORANTE













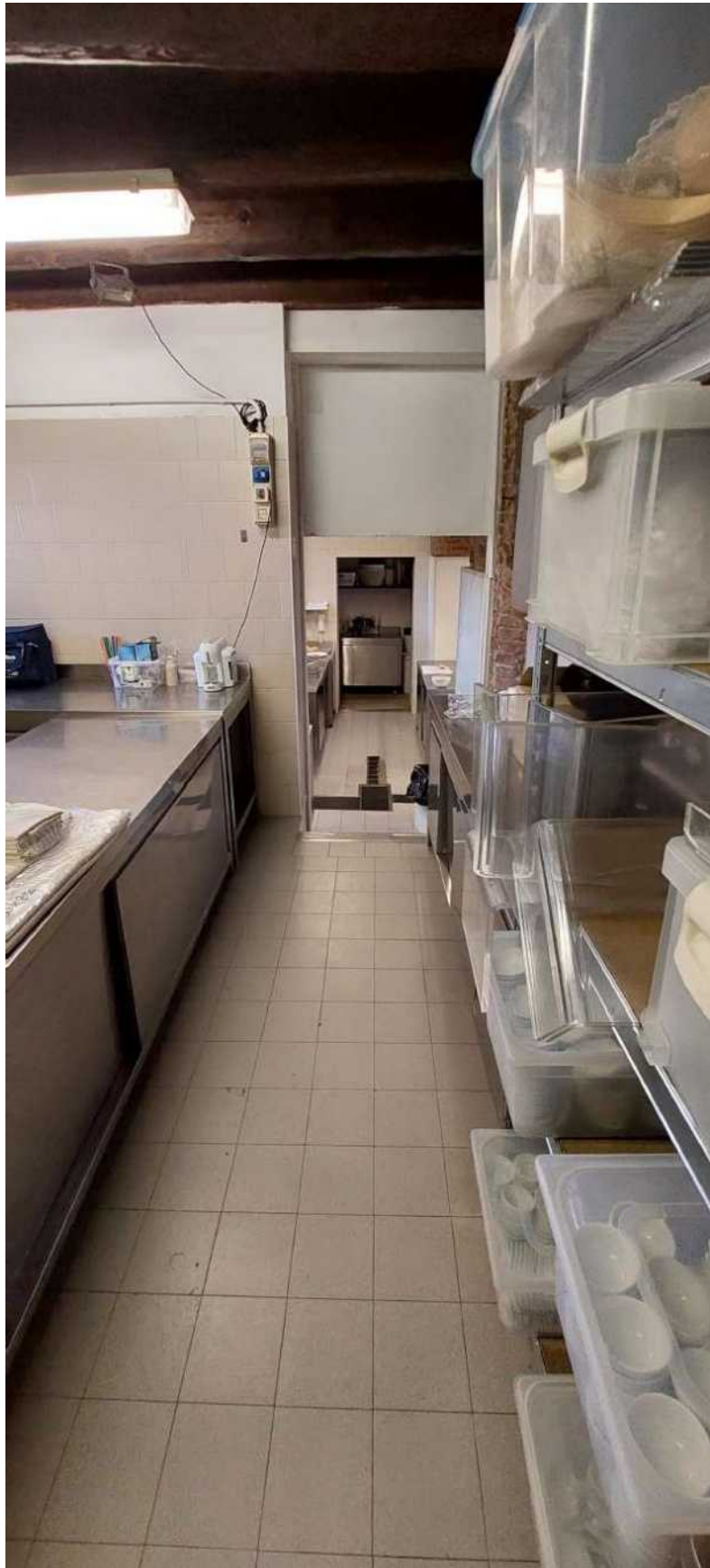












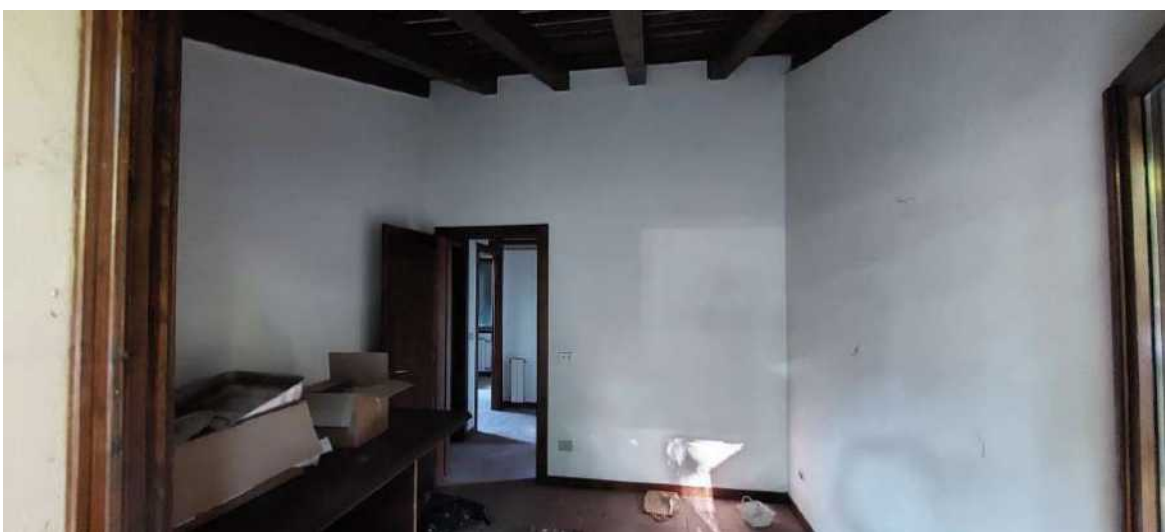






**EX CANTINE -
APPARTAMENTI
TORRE**

A1) Appartamento **Subalterno 5** – Piano terra





A3) Appartamento **Subalterno 6** – Piano terra



A3) Appartamento **Subalterno 7** – Piano terra





A4) Appartamento **Subalterno 17** – Piano terra







A5) Appartamento **Subalterno 8** – Piano Primo





A6) Appartamento **Subalterno 9** – Piano Primo e Piano Secondo













A7) Appartamento **Subalterno 10** – Piano Primo, Piano Secondo e Piano Terzo















A8) Appartamento **Subalterno 16** – Piano Secondo





A9) Appartamento **Subalterno 11** – Piano Primo



A10) Appartamento Subalterno 12 – Piano Primo









A11) Appartamento **Subalterno 13** – Piano Primo







A12) Appartamento **Subalterno 14** – Piano Primo







A13) Appartamento **Subalterno 15** – Piano Primo













EX CANTINE - APPARTAMENTI PRIMO PIANO

A14) Appartamento Subalterno 22 – Piano Primo









A15) Appartamento **Subalterno 59** – Piano Primo









A16) Appartamento Subalterno 24 – Piano Primo





A17) Appartamento **Subalterno 25** – Piano Primo







A18) Appartamento **Subalterno 26** – Piano Primo







A19) Appartamento **Subalterno 27** – Piano Primo













A20) Appartamento **Subalterno 28** – Piano Primo





























A21) Appartamento **Subalterno 29** – Piano Primo















**CHIESETTA -
CENTRO SERVIZI
CULTURALI**









